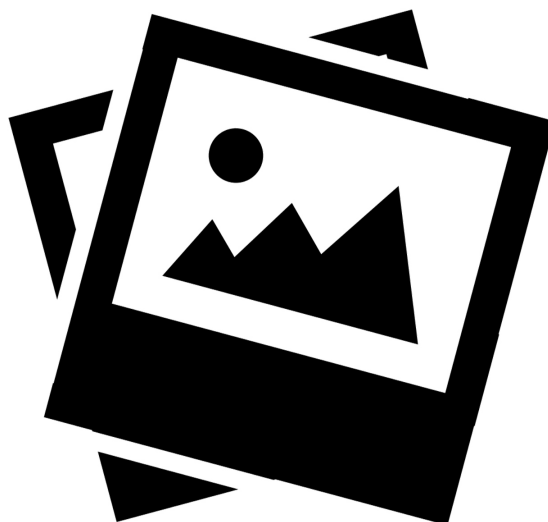


ZK2000-7600-0xxx | Sensorleitung, PUR, 4 x 0,34 mm², schleppkettentauglich



M12, Flansch Hinterwandmontage, gerade, Buchse, 5-polig, A-kodiert –
offenes Ende, 4-adrig + Schirmgeflecht



Stecker

Elektrische Daten	Kopf A	Kopf B
Bemessungsspannung	60 V (gemäß IEC 61076-2-101)	-
Strombelastbarkeit	4 A bei 40 °C (gemäß IEC 61076-2-101)	-
Schirmung	ja	-
Durchgangswiderstand	< 10 mΩ	-
Isolationswiderstand	≥ 100 MΩ (gemäß IEC 60512)	-
Mechanische Daten		
Baugröße	M12	offenes Ende
Steckerart	Flansch Hinterwandmontage	-
Bauform	gerade	-
Kontaktart	Buchse	-
Polzahl (Steckgesicht)	5-polig	4-adrig + Schirmgeflecht
Kodierung	A-kodiert	-
Anzugsdrehmoment, Mutter	0,6 Nm	-

Anzahl Steckzyklen	≥ 100 (gemäß IEC 60512-9a)	-
Art der Verriegelung	schraub	-
Gewicht pro Stück	0,023 kg (0,0507 lb)	-
Farbe Griffkörper	metall	-
Material Griffkörper	CuZn, Ni	-
Material Überwurfmutter	CuZn, Ni	-
Dichtung	FPM	-
Farbe Kontaktträger	schwarz	-
Material Kontaktträger	PBT, UL 94 V-0	-
Material Kontakt	CuZn, Ni b/Au 0,2 gal.	-
Betriebsumgebung		
Besondere Eigenschaften	halogenfrei, Flammbeständigkeit nach IEC 60332-1-2, Ölbeständigkeit nach DIN EN 60811-2-1	-
RoHS-konform	ja	-
Umgebungstemperatur (Betrieb)	-30...+85 °C, -22...+185 °F	-
Schutzart	IP65/67 in verschraubtem Zustand (gemäß IEC 60529)	-
Verschmutzungsgrad	3/2 (gemäß IEC 60664-1)	-

Kabel

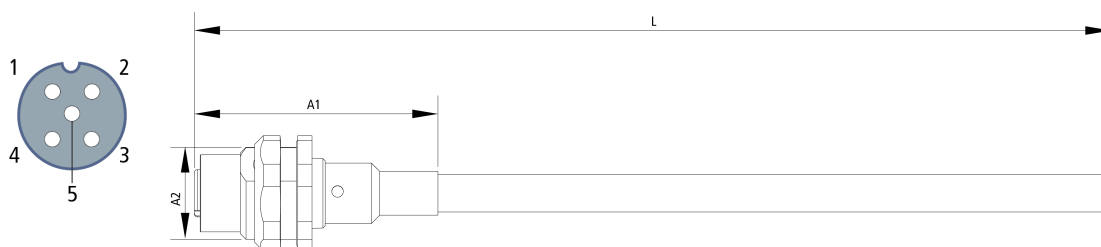
Elektrische Daten		
Bemessungsspannung	≤ 300 V	
Isolationswiderstand	10 MΩ * km	
Leiterwiderstand (Signal/24V)	≤ 58,0 Ω/km (20 °C)	
Prüfspannung	≥ 3000 V	
Mechanische Daten		
Leiteraufbau (Signal/24V)	42 x 0,10 mm	
Aderquerschnittsfläche (Power)	4 x 0,34 mm ² (AWG 22) und Schirm	
Aderquerschnittsfläche (Signal)	4 x 0,34 mm ² (AWG22) und Schirm	
Min. Biegeradius, bewegt	10 x Kabelaußendurchmesser	
Min. Biegeradius, nicht bewegt	5 x Kabelaußendurchmesser	
Gewicht	45 kg/km (30,2 lb/1000 ft)	
Kabelaußendurchmesser	5,4 mm ± 0,2 mm (0,213" ±0,0079")	
Schirmung	Alu-kaschierte Folie, Geflecht aus CU-Draht, verzinkt	
Schirmung mit optischer Schirmbedeckung	≥ 85%	
Anwendung	schleppkettentauglich	

Max. Beschleunigung	5 m/s ²
Max. Verfahrgeschwindigkeit	1,6 m/s
Max. Verfahweg	5 m (horizontal bei 5 m/s ²), 2 m (vertical bei 5 m/s ²)
Max. Anzahl der Wechselbiegezyklen	2 Mio.
Farbe Außenmantel	schwarz
Material Außenmantel	PUR (Polyurethan)
Farben Adermantel	braun, weiß, blau, schwarz
Material Aderisolation	PP (Polypropylen)
Bedruckung Farbe	weiß

Betriebsumgebung

Umgebungstemperatur, bewegt	-30 °C...+80 °C, -22 °F...176 °F
Flammwidrig	gemäß UL 758/1581 (cUL-FT2)
Halogen-frei	DIN VDE 0472 Teil 815
CE	ja
UL	Ja, UL E-file Nummer: E257058

Abmessungen



A1	42,50 mm
A2	M12 Innendurchmesser, M16 Außendurchmesser

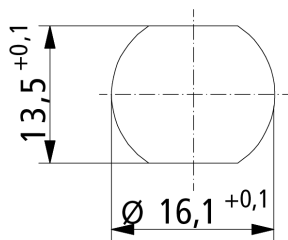
Hinweise

- Abhängig von der Kabellänge (L) gelten folgende Längentoleranzen:
0 m...3,0 m: + 100 mm | 3,0...10,0 m: ± 100 mm | ≥ 10,0 m: ± 2 %
- Abbildungen ähnlich
- Weitere Leitungslängen auf Anfrage. Die letzten drei Ziffern der Bestellangabe entsprechen der Leitungslänge, z. B. ZKxxxx-xxxx-x020 = Leitungslänge 2,00 m

CE, UL

CE	ja
----	----

Einbaumaße



Bestellangaben	Länge
ZK2000-7600-0010	1,00 m



Beckhoff®, TwinCAT®, TwinCAT/BSD®, TC/BSD®, EtherCAT®, EtherCAT G®, EtherCAT G10®, EtherCAT P®, Safety over EtherCAT®, TwinSAFE®, XFC®, XTS® und XPlanar® sind eingetragene und lizenzierte Marken der Beckhoff Automation GmbH. Die Verwendung anderer in dieser Dokumentation enthaltenen Marken oder Kennzeichen durch Dritte kann zu einer Verletzung von Rechten der Inhaber der entsprechenden Kennzeichen führen.

© Beckhoff Automation GmbH & Co. KG 03/2022

Die Informationen in dieser Druckschrift enthalten lediglich allgemeine Beschreibungen bzw. Leistungsmerkmale, welche im konkreten Anwendungsfall nicht immer in der beschriebenen Form zutreffen bzw. welche sich durch Weiterentwicklung der Produkte ändern können. Die gewünschten Leistungsmerkmale sind nur dann verbindlich, wenn sie bei Vertragsabschluss ausdrücklich vereinbart werden.