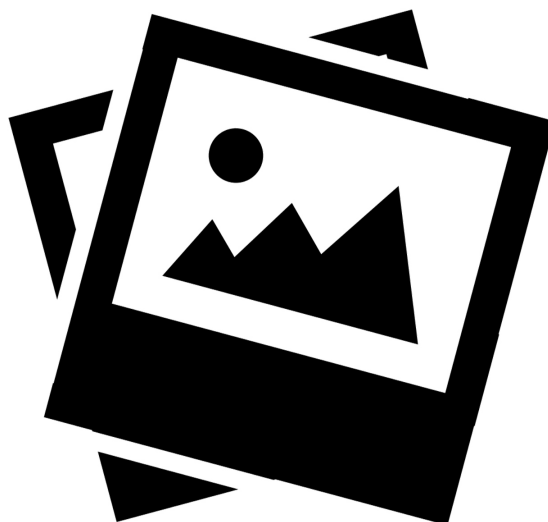


ZK2000-6600-0xxx | Sensorleitung, PUR, 4 x 0,34 mm², schleppkettentauglich



M12, Flansch Hinterwandmontage, gerade, Buchse, 4-polig, A-kodiert –
offenes Ende, 4-adrig



Stecker

Elektrische Daten	Kopf A	Kopf B
Bemessungsspannung	250 V (gemäß IEC 61076-2-101)	-
Strombelastbarkeit	4 A bei 40 °C (gemäß IEC 61076-2-101)	-
Bemessungsstoßspannung	1,5 kV	-
Schirmung	nein	-
Durchgangswiderstand	< 10 mΩ	-
Isolationswiderstand	≥ 100 MΩ (gemäß IEC 60512)	-
Mechanische Daten		
Baugröße	M12	offenes Ende
Steckerart	Flansch Hinterwandmontage	-
Bauform	gerade	-
Kontaktart	Buchse	-
Polzahl (Steckgesicht)	4-polig	4-adrig
Kodierung	A-kodiert	-

Anzugsdrehmoment, Mutter	0,6 Nm	-
Anzahl Steckzyklen	≥ 100 (gemäß IEC 60512-9a)	-
Art der Verriegelung	schraub	-
Dichtung	FPM	-
Farbe Kontaktträger	rot	-
Material Kontaktträger	PA 6, UL 94 V0	-
Material Kontaktoberfläche	Ni, Au gal.	-
Material Kontakt	CuZn	-
Betriebsumgebung		
Besondere Eigenschaften	halogenfrei, Flammbeständigkeit nach IEC 60332-1-2, Ölbeständigkeit nach DIN EN 60811-2-1	-
RoHS-konform	ja	-
Umgebungstemperatur (Betrieb)	-30...+85 °C, -22...+185 °F	-
Schutzart	IP65/67 in verschraubtem Zustand (gemäß IEC 60529)	-
Verschmutzungsgrad	3/2 (gemäß IEC 60664-1)	-

Kabel

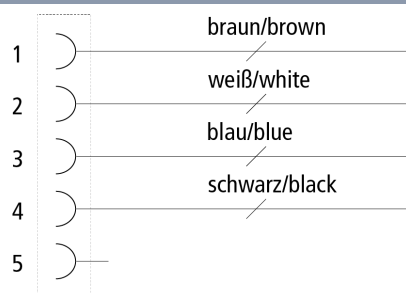
Elektrische Daten		
Bemessungsspannung	≤ 300 V	
Isolationswiderstand	≥ 10 GΩ * km	
Leiterwiderstand (Signal/24V)	≤ 58,0 Ω/km (20 °C)	
Prüfspannung	≥ 3000 V	
Mechanische Daten		
Leiteraufbau (Power)	42 x 0,10 mm	
Aderquerschnittsfläche	4 x 0,34 mm ² (AWG 22)	
Min. Biegeradius, bewegt	6 x Kabelaußendurchmesser	
Min. Biegeradius, bewegt in Schleppkette	10 x Kabelaußendurchmesser	
Min. Biegeradius, nicht bewegt	5 x Kabelaußendurchmesser	
Gewicht	31 kg/km (20,8 lb/1000 ft)	
Kabelaußendurchmesser	4,7 mm ± 0,15 mm (0,185" ± 0,0059")	
Schirmung	nein	
Anwendung	schleppkettentauglich	
Max. Beschleunigung	10 m/s ²	
Max. Fahrgeschwindigkeit	5 m/s	
Max. Anzahl der Wechselbiegezyklen	10 Mio. bei max. 20 m Fahrweg, 2 Mio. bei max. 100 m Fahrweg	

Wandstärke Isolierung Ader (Power)	≥ 0,21 mm
Farbe Außenmantel	schwarz
Material Außenmantel	PUR (Polyurethan)
Farben Adermantel	weiß, blau, schwarz, braun
Material Aderisolation	PP (Polypropylen)
Bedruckung Kabel	Li9Y11Y 4x0,34mm ² E242293 (cULus-Symbol) AWM STYLE 20549 80C 300V AWM I A/B 80C 300V FT2
Bedruckung Farbe	weiß

Betriebsumgebung

Umgebungstemperatur, bewegt	-25...+80 °C, -13...+176 °F
Flammwidrig	gemäß DIN EN 60332-2-2
Halogen-frei	DIN VDE 0472 Teil 815
CE	ja
UL	Ja, UL E-file Nummer: E242293

Kontaktbelegung



Abmessungen



A1	20,50 mm
A2	M12 Innendurchmesser, M16 Außendurchmesser

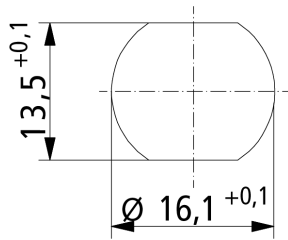
Hinweise

- Abhängig von der Kabellänge (L) gelten folgende Längentoleranzen:
0,37...1,0 m: + 20 mm | ≥ 1,0 m: + 40 mm | ≥ 4,0 m: + 1 %
- Abbildungen ähnlich
- Weitere Leitungslängen auf Anfrage.

CE, UL

CE ja

Einbaumaße



Bestellangaben

Länge

ZK2000-6600-0020

2,00 m



Beckhoff®, TwinCAT®, TwinCAT/BSD®, TC/BSD®, EtherCAT®, EtherCAT G®, EtherCAT G10®, EtherCAT P®, Safety over EtherCAT®, TwinSAFE®, XFC®, XTS® und XPlanar® sind eingetragene und lizenzierte Marken der Beckhoff Automation GmbH. Die Verwendung anderer in dieser Dokumentation enthaltenen Marken oder Kennzeichen durch Dritte kann zu einer Verletzung von Rechten der Inhaber der entsprechenden Kennzeichen führen.

© Beckhoff Automation GmbH & Co. KG 04/2022

Die Informationen in dieser Druckschrift enthalten lediglich allgemeine Beschreibungen bzw. Leistungsmerkmale, welche im konkreten Anwendungsfall nicht immer in der beschriebenen Form zutreffen bzw. welche sich durch Weiterentwicklung der Produkte ändern können. Die gewünschten Leistungsmerkmale sind nur dann verbindlich, wenn sie bei Vertragsabschluss ausdrücklich vereinbart werden.