

BECKHOFF C9900-K938

Ethernet/EtherCAT connector,
field wireable, AWG27...22,
PushPull V4, male, IP65/67, 8-pole

ENGLISH

Beckhoff®, TwinCAT®, TwinCAT/BSD®, TC/BSD®, EtherCAT®, EtherCAT G®, EtherCAT G10®, EtherCAT P®, Safety over EtherCAT®, TwinSAFE®, XFC®, XTS® and XPlanar® are registered trademarks of and licensed by Beckhoff Automation GmbH. Other designations used in this publication may be trademarks whose use by third parties for their own purposes could violate the rights of the owners.

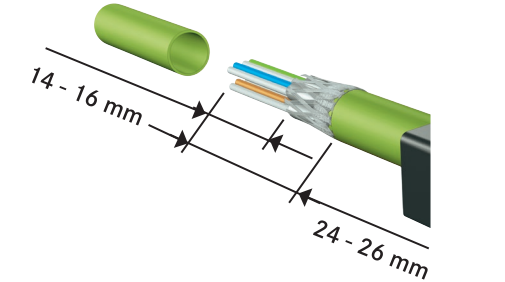
© Beckhoff Automation GmbH & Co. KG 01/2022

Beckhoff Automation GmbH & Co KG,
Hülshorstweg 20, 33415 Verl, Germany,
<http://www.beckhoff.com>

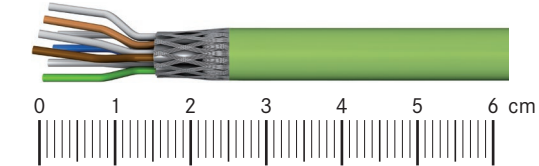
1. Push the cable gland and housing over the cable sheath.



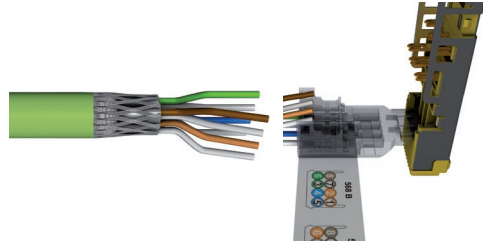
2. Strip the cable jacket in the length of 24-26 mm and push the cable shielding 14-16 mm back or cut it off if necessary.



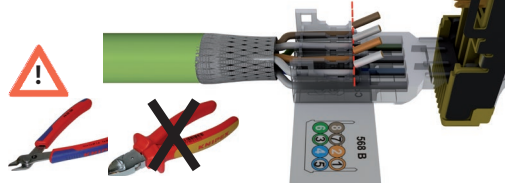
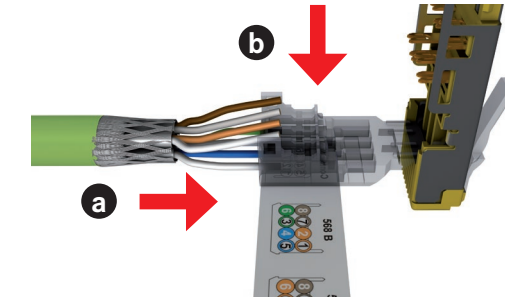
3. To ensure an easy assembly, please check the wire stripping length with the help of the scale shown below.



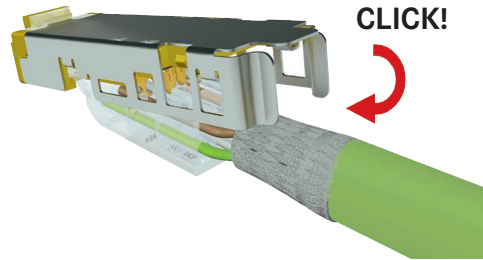
4. Before using the wire manager, untwist the pairs and move the wires into the correct position according to the selected terminal assignment.



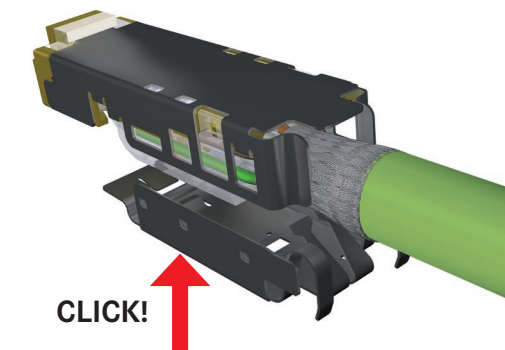
5. Insert single wires into the wire manager according to the selected terminal assignment. Assemble the lower wires first, followed by the upper wires. Cut the 4 upper wires with small cutting pliers close to the flange of the wire manager.



6. Lock the wire manager to the RJ45 connector body with an audible “click”.



7. Lock the shield to the RJ45 plug with an audible “click”.



8. Push housing over the installed data module and lock it with an audible “click”. Tighten cable gland.



Pin assignment data

Connection			Application	
Colour code T568B	EtherCAT	RJ45 Pin-Nr.	EtherCAT / Ind. Ethernet	EtherCAT G / G10 / Ind. Ethernet
W - O	YE	1	•	•
O	O	2	•	•
W - G	W	3	•	•
BL	-	4		•
W - BL	-	5		•
G	BL	6	•	•
W - BR	-	7		•
BR	-	8		•

Technical data

Cat. 6 / Performance class E_A
suitable for 1 / 10 Gigabit Ethernet

Termination:	IDC, tool-less field-assembly
Protection level:	IP65 / IP67
Mating face:	RJ45 acc. IEC 60 603-7
Wire gauge data:	AWG 27-22 stranded/solid
Wire insulation:	max. 1,5 mm
Temperature range:	-40 °C ... +70 °C
Mating cycles:	min. 750
Housing material:	Thermoplastic, black
Cable diameter:	4.5 ... 10 mm

Version 1.0 - 2022-01
Errors and technical changes excepted.

BECKHOFF C9900-K938

Ethernet/EtherCAT Steckverbinder,
feldkonfektionierbar, AWG27...22,
PushPull V4, Stift, IP65/67, 8-polig

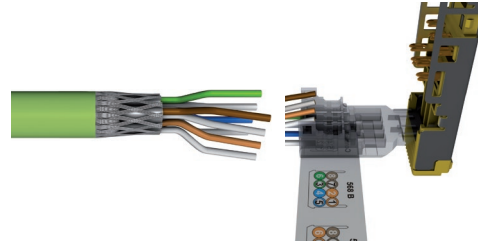
DEUTSCH

Beckhoff®, TwinCAT®, TwinCAT/BSD®, TC/BSD®, EtherCAT®, EtherCAT G®, EtherCAT G10®, EtherCAT P®, Safety over EtherCAT®, TwinSAFE®, XFC®, XTS® und XPlanar® sind eingetragene und lizenzierte Marken der Beckhoff Automation GmbH. Die Verwendung anderer in dieser Dokumentation enthaltenen Marken oder Kennzeichen durch Dritte kann zu einer Verletzung von Rechten der Inhaber der entsprechenden Kennzeichen führen.

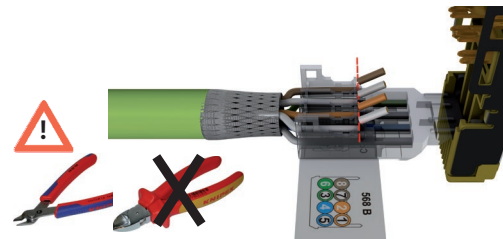
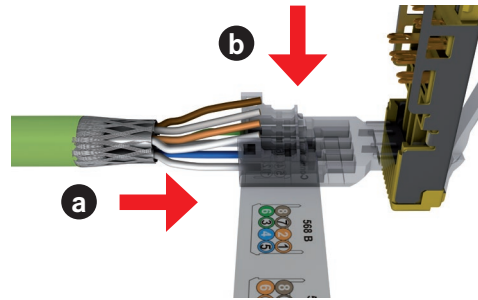
© Beckhoff Automation GmbH & Co. KG 01/2022

Beckhoff Automation GmbH & Co KG,
Hülshorstweg 20, 33415 Verl, Germany,
<http://www.beckhoff.com>

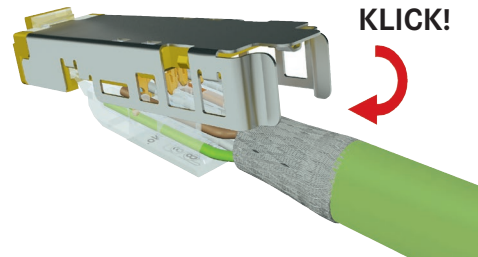
4. Adern vor Einlegen in den Kabelmanager gemäß der gewählten Farbkodierung in die richtige Lage vorsortieren.



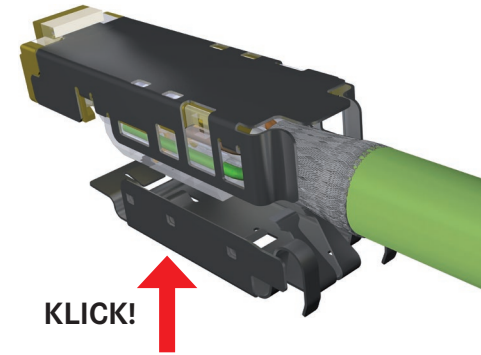
5. Die unteren 4 Adern gemäß gewählter Farbkodierung in den Kabelmanager einschieben, danach die oberen 4 Adern in den Kabelmanager einlegen und leicht mit dem Daumen einpressen. Dabei mit einem kleinen Seitenschneider die oberen 4 Adern auf die richtige Länge kürzen.



6. Kabelmanager schließen und mit einem hörbaren „Klick“ verrasten.



7. Schirmblech mit einem hörbaren „Klick“ verrasten.



8. Gehäuse über das montierte Datenmodul schieben und mit einem hörbaren „Klick“ verrasten. Kabelverschraubung festziehen.



Kontaktbelegung

Anschluss			Anwendung	
Farbcode T568B	EtherCAT	RJ45 Pin-Nr.	EtherCAT / Ind. Ethernet	EtherCAT G / G10 / Ind. Ethernet
W - O	YE	1	•	•
O	O	2	•	•
W - G	W	3	•	•
BL	-	4		•
W - BL	-	5		•
G	BL	6	•	•
W - BR	-	7		•
BR	-	8		•

Technische Daten

Kat. 6 / Übertragungsklasse E_A
geeignet für 1/10 Gigabit Ethernet

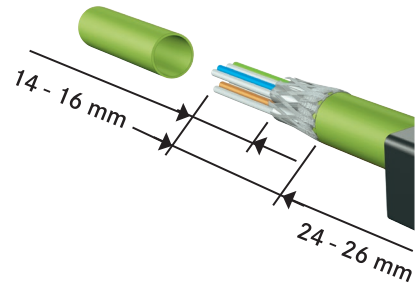
Anschluss:	IDC, feldkonfektionierbar
Schutzart:	IP65 / IP67
Steckgeometrie:	RJ45 nach IEC 60 603-7
Anschlussquerschnitt:	AWG 27-22 massiv/flexibel
Aderdurchmesser:	max. 1,5 mm
Temperaturbereich:	-40 °C ... +70 °C
Steckzyklen:	mind. 750
Gehäusematerial:	Kunststoff, schwarz
Durchmesser Kabelmantel:	4,5 ... 10 mm

Version 1.0 - 2022-01
Irrtum und technische Änderungen vorbehalten.

1. Verschraubung und Gehäuse über den Kabelmantel schieben.



2. Kabelmantel auf die Länge von 24-26 mm und Schirmgeflecht auf die Länge von 14-16 mm entfernen.



3. Zur Gewährleistung einer einfachen Konfektionierung Abisolierlänge an folgender Zeichnung im Maßstab 1:1 überprüfen.

