

## Stärken verbinden – Lösungen von Beckhoff und Rittal

### Beckhoff Industrie-PCs

Beckhoff liefert für jede Anwendung den passenden Industrie-PC. Durch die hochwertigen Komponenten, basierend auf offenen Standards, sind die Industrie-PCs für alle Steuerungsanforderungen optimal gerüstet. Neben ihrem Einsatz in der Automatisierung sind Beckhoff Industrie-PCs auch ideal für weitere Aufgabenbereiche geeignet, in denen zuverlässige und robuste PC-Technik gefragt ist.



#### Einbau-Industrie-PC

Die IPC-Serie für den Schaltschrankbau für Intel® Core™ Duo/Core™2 Duo.



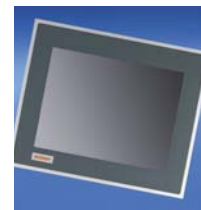
#### „Economy“-Einbau-Panel-PC

Der flache Einbau-Industrie-PC mit 3½-Zoll-Motherboard



#### „Economy“-Einbau-Control-Panel

Die „Economy“-Einbau-Control-Panel mit Ethernet-Anschluss



#### „Economy“-Einbau-Control-Panel

Die „Economy“-Einbau-Control-Panel mit DVI/USB-Extended-Anschluss

### Rittal – Command-Panel Systeme

Rittal bietet ein breites Lösungsspektrum für moderne Anforderungen. In der Qualität Spitze, in der Anschaffung günstig und in der Ergonomie auf individuelle Ansprüche abgestimmt. Programmieren, Bedienen, Überwachen – Lösungen, die aus Dialogen mit unseren Kunden entstehen.



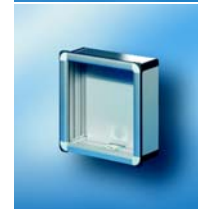
#### VIP 6000

Das Multitalent in Form und Funktion  
5 Einbautiefen 155 – 438 mm



#### Optipanel

Die schlanke Designalternative  
3 Einbautiefen 50 – 150 mm



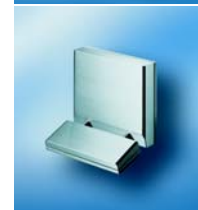
#### Comfort-Panel

Funktional und sicher  
11 Einbautiefen 74 – 464 mm



#### Compact-Panel

Für kleine Bedieneinheiten  
Einbautiefe 69 mm



#### Premium-Panel

Die Alternative aus Edelstahl  
2 Einbautiefen 120 und 220 mm

# Gehäuse von Rittal – Industrie-PCs von Beckhoff



## Effizienz auf engstem Raum

### Es gibt immer eine Lösung! Fragen Sie uns!

- Bitte senden Sie mir Prospektmaterial.
- Rufen Sie mich bitte an, um Einzelheiten zu klären oder
- einen Termin mit Ihrem Fachberater zu vereinbaren.

Absender:

Name \_\_\_\_\_

Firma \_\_\_\_\_

Straße \_\_\_\_\_

PLZ/Ort \_\_\_\_\_

Telefon \_\_\_\_\_

eMail \_\_\_\_\_

11/08 · 18A7

Beckhoff Automation GmbH  
Eiserstraße 5 · 33415 Verl  
Telefon +49(0)5246 963-0  
Telefax +49(0)5246 963-198  
www.beckhoff.de  
info@beckhoff.de

Rittal GmbH & Co. KG  
Postfach 1662 · D-35726 Herborn  
Telefon +49(0)2772 505-0  
Telefax +49(0)2772 505-2319  
www.rittal.de  
info@rittal.de

# BECKHOFF

FRIEDHELM LOH GROUP



# BECKHOFF

Umschalten auf Perfektion **RITTAL**



# Die perfekte Synergie zwischen Display und Gehäuse

## Einbau-PC für flexible IPC-Konzepte

Mit einer neuen Generation von Einbau-Industrie-PCs erweitert Beckhoff seine IPC-Palette: Die C65xx-Familie ist konzipiert für den Einbau in Schaltschränken oder in die Rückwand eines Steuerungs- bzw. Bediengehäuses. Durch die Integration des IPCs in ein bestehendes Gehäuse baut diese Lösung extrem kompakt und ermöglicht zudem eine flexible Tasterkonfiguration auf der Front des Bediengehäuses.



Bei den Industrie-PCs der Serie C65xx wird der Kühlkörper durch einen passenden Ausschnitt in der Schaltschrankwand nach außen geführt. Integrierte Dichtungen sorgen für die wasser- und staubdichte IP-67-Ausführung.

Die neue C65xx-Serie bietet dem Anwender maximale Flexibilität bei der Auswahl des Control Panels. Der IPC kann unabhängig von der Anzahl und Art der Bedientaster oder Schalter in der Front erfolgen. Das schlanke Bediengehäuse, mit integriertem IPC in der Rückseite sowie Standard-Panel, erlaubt, je nach Anwendung, eine flexible Anzahl von Tastern in der Gehäusefront; Erweiterungen lassen sich jederzeit vornehmen.

In Kombination mit der Automatisierungssoftware TwinCAT bietet der C65xx eine leistungsfähige SPS- und Motion-Control-Steuerung.

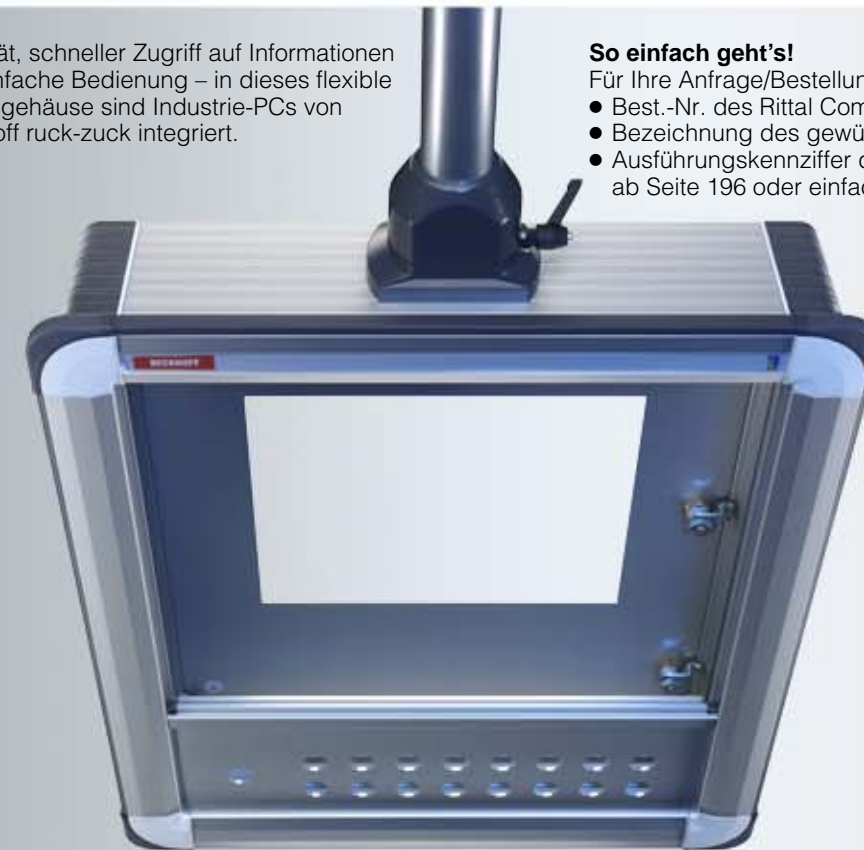


## Rittal Comfort-Panel – individuell und sicher

Mobilität, schneller Zugriff auf Informationen und einfache Bedienung – in dieses flexible Bediengehäuse sind Industrie-PCs von Beckhoff ruck-zuck integriert.

### So einfach geht's!

- Für Ihre Anfrage/Bestellung benötigen wir folgende Angaben:
- Best.-Nr. des Rittal Comfort-Panels: **CP 6372.009**
  - Bezeichnung des gewünschten Beckhoff Industrie-PCs
  - Ausführungskennziffer des Comfort-Panels siehe HB 32, ab Seite 196 oder einfach, sicher und schnell über unseren Online-Konfigurator [www.rittal.de/configurators](http://www.rittal.de/configurators)



## Das Command-Panel der „dritten Dimension“

Erfolgsmerkmale des Rittal Angebotes für die Schnittstelle Mensch/Maschine sind die Individualität von Abmessung, Ausstattung und Gestaltung.

- Universelle Befestigung der Bedienpanel. Von hinten oder von vorne, über Schraubspanner, Bolzen oder Schrauben – alle Montageanforderungen sind gelöst.
- Flacher Frontrahmen für optimalen Zugang zum seitlichen Laufwerk. Sichere Fixierung der Rahmen zueinander.
- Umlaufendes Softprofil aus Kunststoff mindert die Verletzungsgefahr.
- Das Designprofil dient der Beschriftung und der Anpassung an die Farbgebung der Maschine.
- Umlaufende einheitliche Montagekanäle für den Anbau und Einbau von Zubehör.

### Frontgestaltung

Die Untergliederung der Bedienebene mit Rittal Standardmodulen läßt keine Wünsche offen.

- Bedien-/Tastaturgehäuse maßgenau für das gewählte Display (1).
- Unterteilung mit einem (2) oder zwei (3) Trennstegen, wahlweise horizontal, vertikal oder kombiniert (4).
- Distanz- und Einbaublende oben (5) oder unten.
- Adapterplatte (6) – nach Ihren Angaben.

